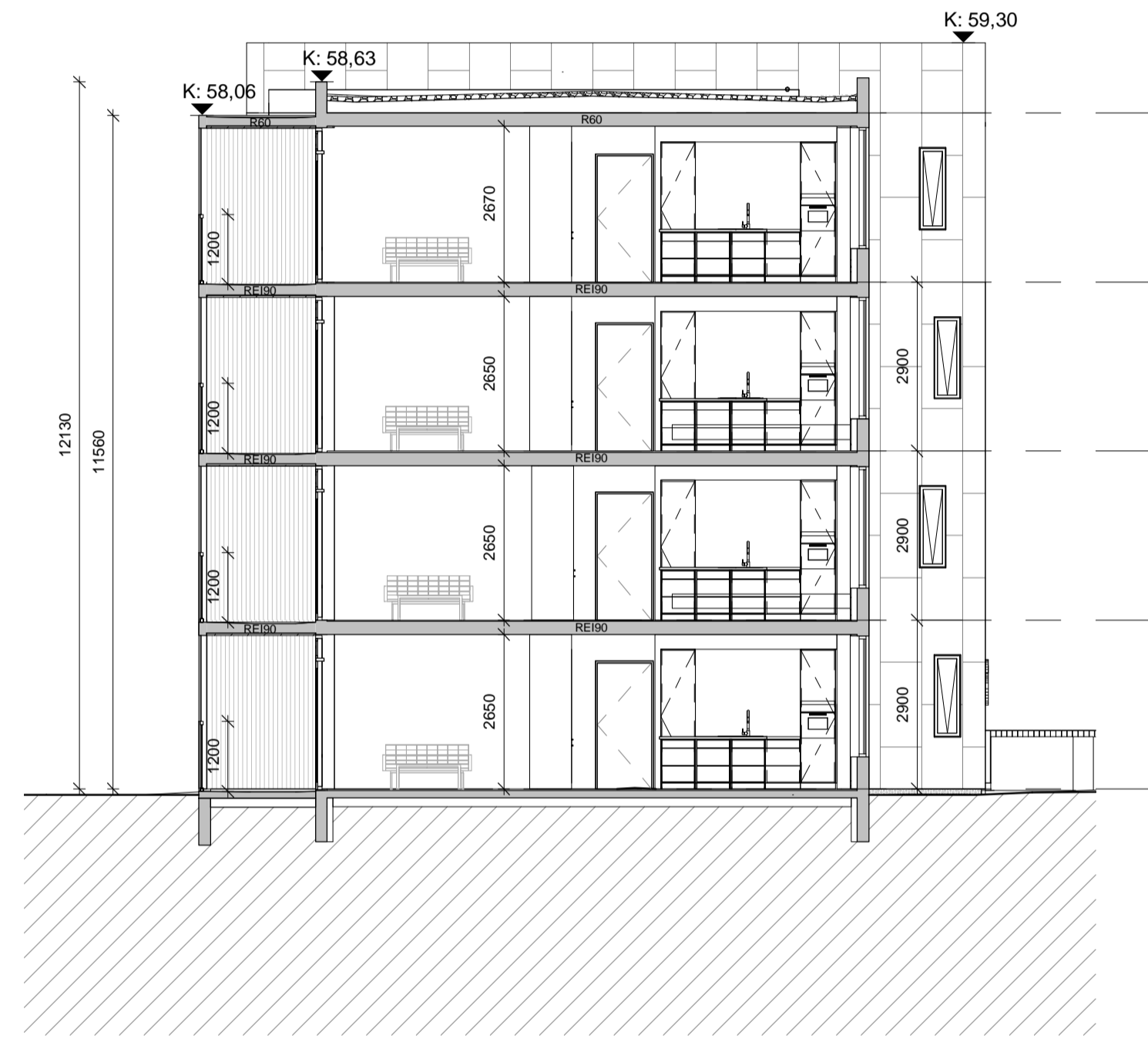
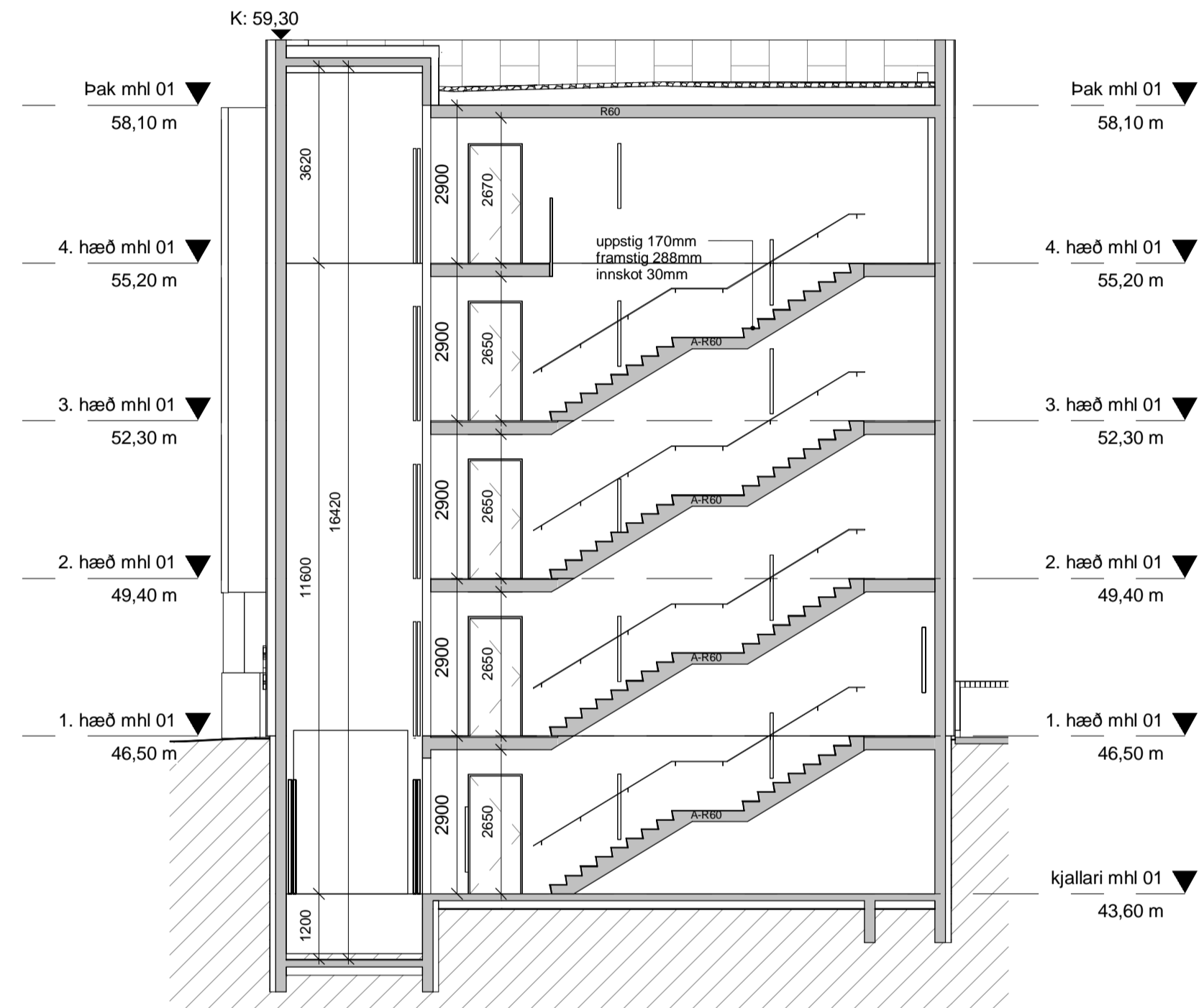


C SNID C-C
1 : 100



D SNID D-D
1 : 100



E SNID E-E
1 : 100

Útg. dagr. skýring teiknað
Skýringamynd

Holtvegur 2-6
 Heimilafang: Holtvegur 2-6
 Sveitarfélag: 210 Garabæjar
 Verkhúsi: ADALUPPDÖR-ETIR
 Skýringartexti: PVERSNIÐ
 Hamnað / teiknað: aþj. þas
 Yfirlitað / samþykkt: vinnsla
 Mælikvæði: 1 : 100
 Staðgreinir: 1300-01-41900020
 Kánanúmer: 222443
 Ábyrgð:
 • Adalsteinn Snorason arkitekt fa. kt.161161-2769
 • Arnar Pól Jónsson arkitekt fa. kt.010174-4919
 • Bergi Þósson arkitekt fa. kt.000660-6599
 • Björn Guðbrandsson arkitekt fa. kt.170174-3059
 • Egill Guðmundsson arkitekt fa. kt.270152-8699
 • Þorvaldur L. Þórgunnsson byggingaræðingur bfl. kt.260972-3929
 • Hönnuður aðal-áheppuádráttar:
 • Hönnunarsjóti:
 Akís arkitektar Hólfótunni 2 105 Reykjavík kt.531107-0550
 sími 511 2060 fax 511 2066 www.akis.is netfang akis@akis.is

dagsetning: 29.1.2016
 verknr.: 15-049
ARKÍŚ
 arkitektar (99)1.09
 teikning breyting